

ANS n° 359017

ANS n° 368253

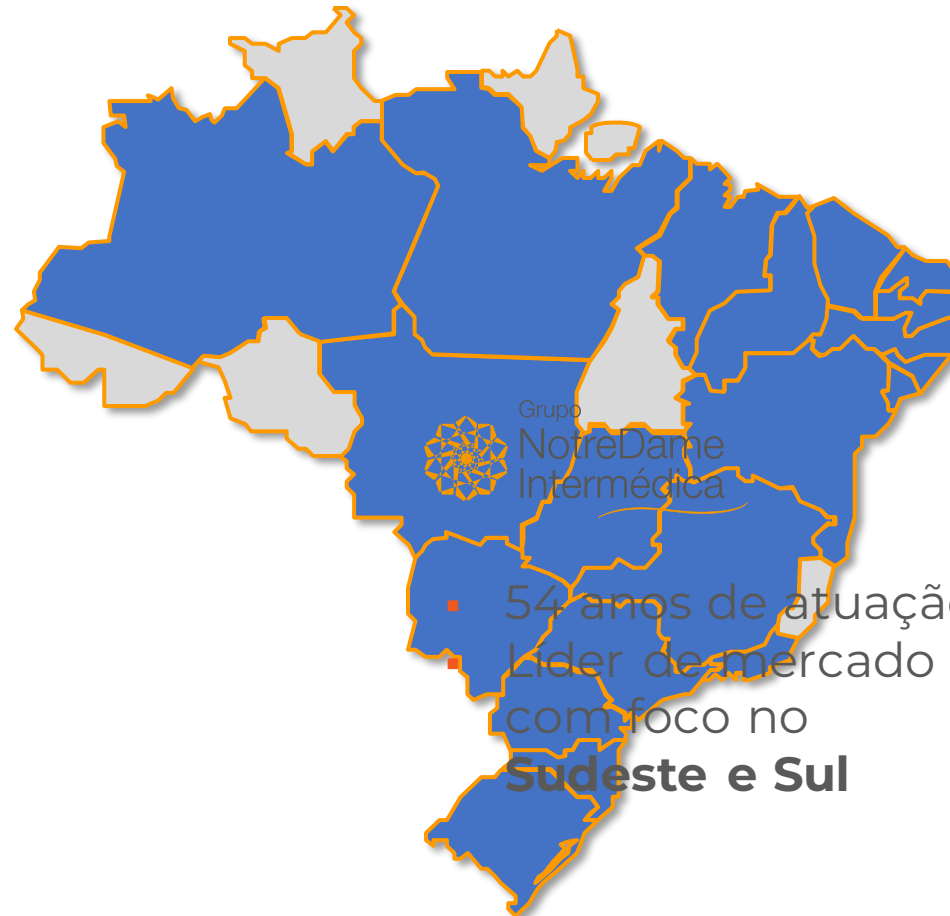


Dois Gigantes se unem



Hapvida e NotreDame Intermédica: Trajetórias

Mais de meio século de experiência e presentes em 91% do PIB brasileiro



- 43 anos de atuação
- Líder de mercado com foco no **Norte, Nordeste, Centro-Oeste, Minas Gerais, Joinville e interior de São Paulo**




Hapvida e NotreDame Intermédica: Complementariedade

Mais de meio século de experiência e presentes em 91% do PIB brasileiro

Companhias Combinadas



Hapvida e NotreDame Intermédica: União de dois gigantes

 **85** Hospitais

 **318** Clínicas

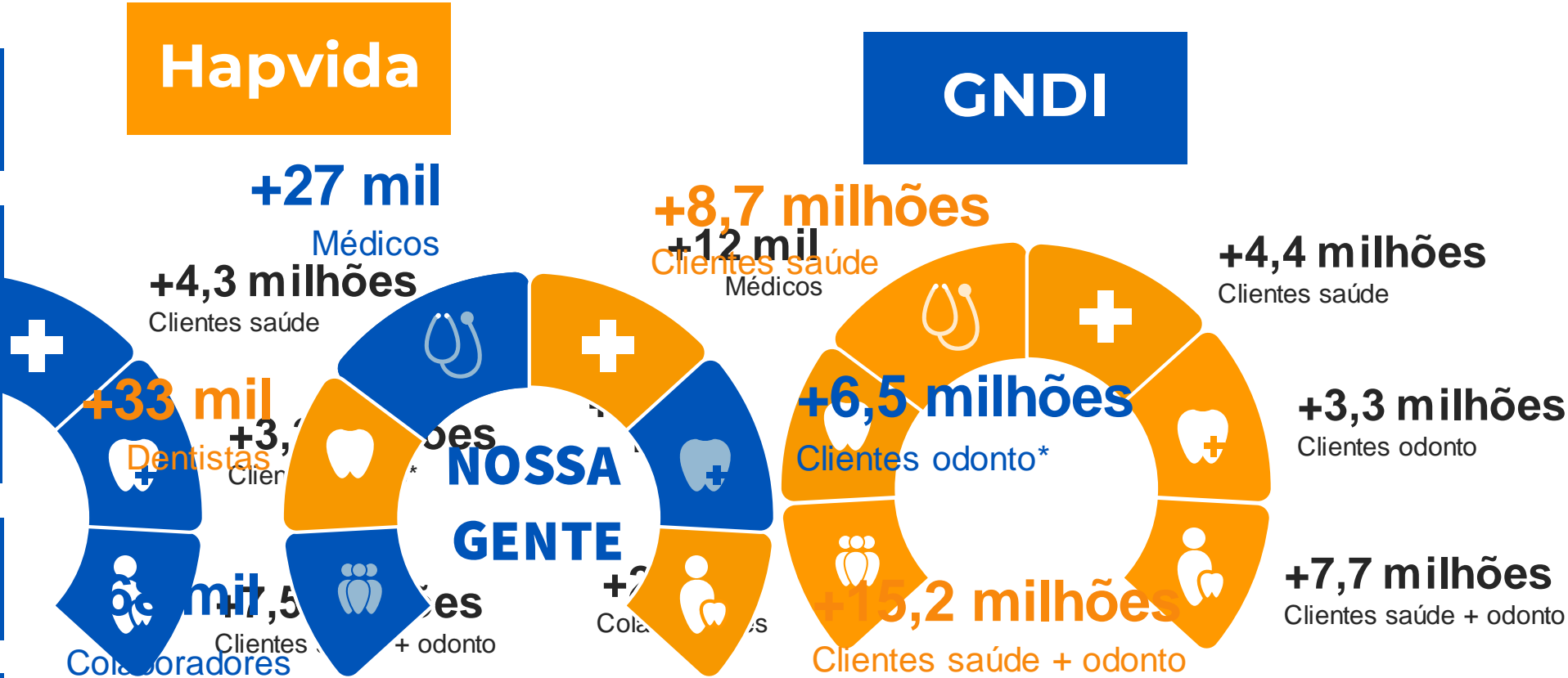
 **17** Centros de Medicina Preventiva

 **77** Prontos Atendimentos

 **269** Unidades de Coleta Laboratorial e Diagnóstico por Imagem

Hapvida

GNDI



Hapvida e NotreDame Intermédica: Maior empresa de Saúde do País (Ranking ANS)

Lugar	Empresas	MAR/22	%
1º	HAPVIDA + NOTREDAME INTERMÉDICA	8.814.546	17,80%
2º	BRADESCO + BRASILDENTAL + ODONTOPREV + MEDISERVICE	3.811.151	7,69%
3º	GRUPO AMIL	3.243.055	6,55%
4º	GRUPO SUL AMÉRICA	2.579.580	5,21%
5º	CENTRAL NACIONAL UNIMED - COOPERATIVA CENTRAL	1.939.357	3,92%
6º	UNIMED BELO HORIZONTE COOPERATIVA DE TRABALHO MEDICO	1.438.049	2,90%
7º	UNIMED-RIO COOPERATIVA DE TRABALHO MEDICO DO RJ	754.313	1,52%
8º	GRUPO ATHENAS	693.408	1,40%
9º	UNIMED PORTO ALEGRE - COOPERATIVA MEDICA LTDA.	645.215	1,30%
10º	UNIMED SEGUROS SAUDE S/A	638.873	1,29%

Fonte: ANS Março/2022



Hapvida e NotreDame Intermédica: Maior rede de Saúde integrada do País

AMAZONAS

3 HOSPITAIS

PARÁ

3 HOSPITAIS

MARANHÃO

1 HOSPITAL

PIAUI

1 HOSPITAL

CEARÁ

6 HOSPITAIS

RIO GRANDE DO NORTE

2 HOSPITAIS

PARAÍBA

1 HOSPITAL

PERNAMBUCO

5 HOSPITAIS

ALAGOAS

1 HOSPITAL

SERGIPE

1 HOSPITAL

BAHIA

5 HOSPITAIS

MINAS GERAIS

11 HOSPITAIS

GOIÁS

4 HOSPITAIS

RIO DE JANEIRO

5 HOSPITAIS

SÃO PAULO

27 HOSPITAIS

PARANÁ

6 HOSPITAIS

SANTA CATARINA

2 HOSPITAIS

RIO GRANDE DO SUL

1 HOSPITAL



Rede Própria Unificada em Minas Gerais

Rede Própria unificada distribuída em pontos estratégicos de Minas Gerais

BH E REGIÃO METROPOLITANA

HOSPITAIS

- * Hospital Lifecenter BH
- * Hospital Barreiro
- * Hospital Vera Cruz
- * Maternidade Octaviano Neves
- * Unidade Avançada Betim

CENTRO OFTALMOLÓGICO

- *Centro Oftalmológico Augusto Lima

CENTRO DE ONCOLOGIA

- *Centro de Oncologia e Infusões

CENTROS CLÍNICOS

- *CC Venda Nova
- *CC Eldorado
- *CC Augusto Lima
- *CM Proclin Amazonas
- *CM Proclin Área Hospitalar
- *CM Proclin Eldorado
- *Clínica Timbiras
- *Clínica Octaviano Neves

CENTRO OESTE DE MINAS

HOSPITAIS

- * Hospital Santa Mônica - Divinópolis
- * Hospital Santa Mônica - Nova Serrana

CENTROS CLÍNICOS

- * CC Divinópolis
- * CC Nova Serrana
- * INCORD - Divinópolis

SUL DE MINAS

HOSPITAIS

- * Hospital Poços de Caldas
- * Hospital Alfenas
- * Hospital Varginha

TRIÂNGULO MINEIRO

HOSPITAIS

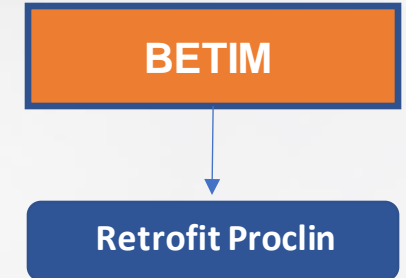
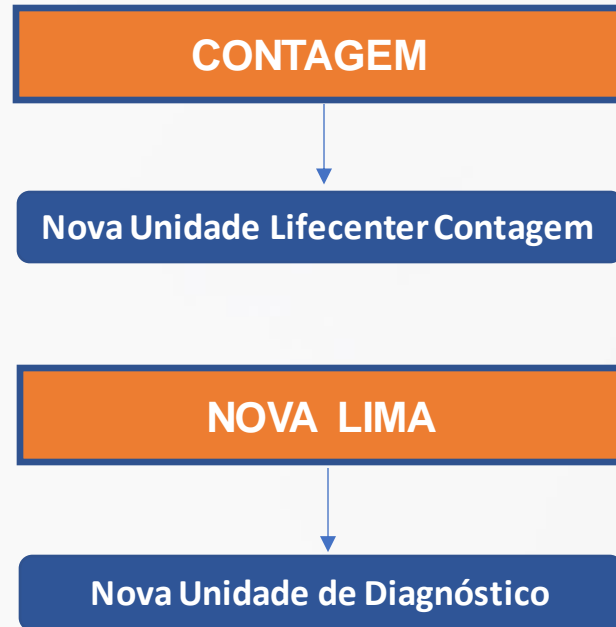
- * Hospital Mário Palmério
- * Hospital Madrecor

CENTROS CLÍNICOS

- * CC Martinésia
- * Clínica URA Matriz Uberaba - Oncologia
- * Clínica Sete Colinas
- * Medicina Ocupacional
- * Clínica Médica Uberlândia
- * Clínica Uberlândia Medprev

O que vem por aí?

Plano de Obras



Maior e Melhor Equipe Comercial de Minas Gerais





Marcela Meneses de Matos
Diretora Comercial



Raphael Loures
Gerente Comercial Corporativo



Amanda Assis
Gerente Varejo BHRM e Sul



Matheus Vieira
Gerente Varejo Triângulo e Centro Oeste



Leonardo Rocha
Gerente Suporte

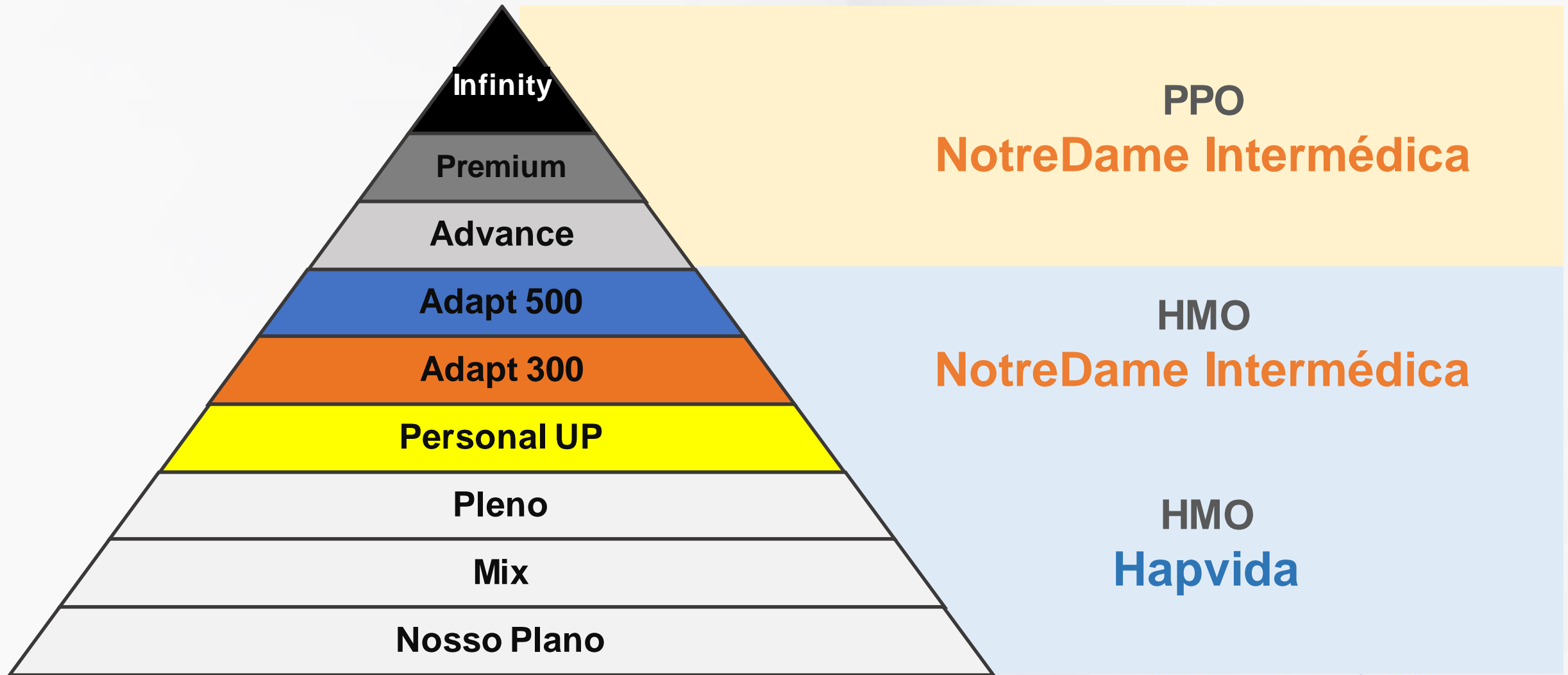




**Unimos nossos portfólios
para revolucionar a saúde
dos mineiros.**



Portfólio unificado | PJ



Portfólio unificado | PME

